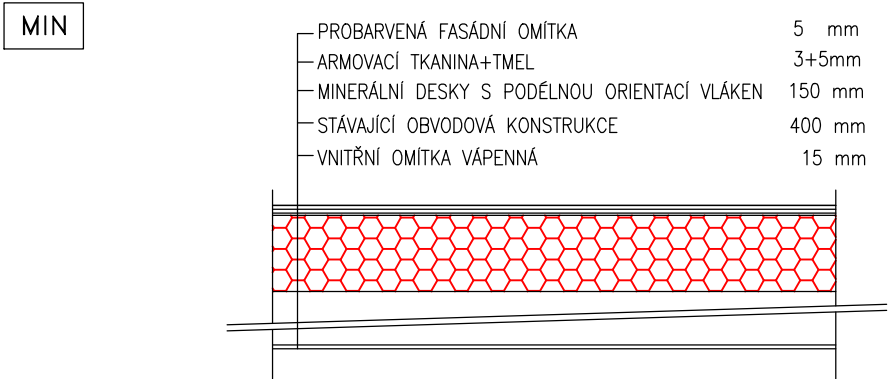
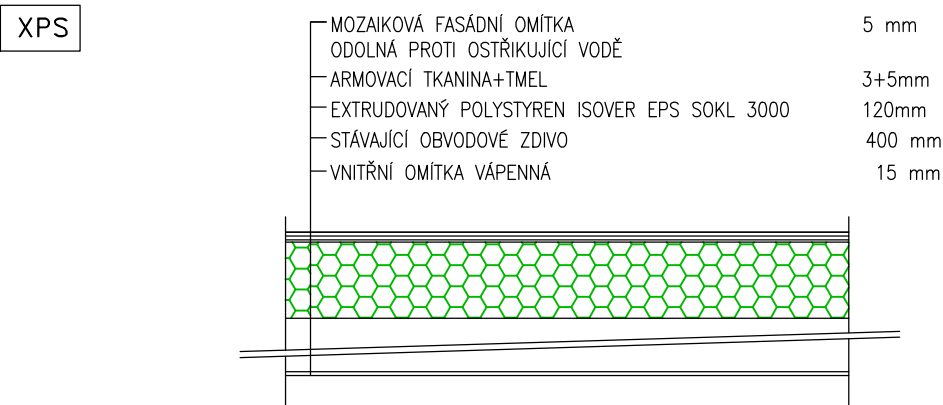


SKLADBA OBVODOVÉHO PLÁŠTĚ  
KONTAKTNÍ FASÁDNÍ ZATEPLOVACÍ SYSTÉM



KONTAKTNÍ FASÁDNÍ ZATEPLOVACÍ SYSTÉM NA SOKLU v. 300 mm



- SKLADBA 1:
- STÁVAJÍCÍ KONSTRUKCE
  - Krytina – asfaltové pásy
  - Tepelná izolace tl. 150 mm
  - Cementový potěr tl. 20 mm
  - Škvárobeton tl. 50 mm
  - Násyp tl. 40 mm > ŠKVÁROVÝ NÁSYP
  - Škvára tl. 60 mm
  - Konstrukce stropu (I nosníky P214M + vložky PL N1–30)
- NOVÉ STAVEBNÍ ÚPRAVY
- Štuková omítka
  - Malba

- SKLADBA 2:
- PVC podlaha tl. 4 mm
  - Kročejová izolace tl. 5 mm
  - Maltové lože tl. 41 mm
  - Litá anhydritová podlaha tl. 50 mm
  - Polystyren – Isover EPS 100 3x60mm tl. 180 mm
  - Hydroizolace: plastová profilovaná folie PENEFOL LITHOPLAST – 20 mm
  - Podkladní beton vyztužený kari sítí při obou površích tl.150 mm
  - Štěrkopískový podsyp hutněný tl. 150 mm
  - Štěrkový podsyp hutněný tl. 820 mm
  - Hydroizolace: plastová profilovaná folie PENEFOL LITHOPLAST – 20 mm
  - Stávající konstrukce podlahy

- SKLADBA 3:
- Keramická dlažba protiskluzová tl. 9 mm
  - Flexibilní lepicí tmel
  - Stávající konstrukce podlahy

- SKLADBA 4:
- PVC podlaha tl. 4 mm
  - Kročejová izolace tl. 5 mm
  - Stávající konstrukce podlahy

- LEGENDA MATERIÁLŮ
- STÁVAJÍCÍ KONSTRUKCE
  - NOVÉ ZDIVO tl. 400 mm
  - NOVÉ ZDIVO YTONG tl. 100 A 150 mm
  - DĚLICÍ PŘÍČKA tl. 50 mm
  - EXTRUDOVANÝ POLYSTYREN ISOVER EPS SOKL 3000 – tl. 120mm
  - MINERÁLNÍ DESKY S PODÉLNOU ORIENTACÍ VLÁKEN – tl. 150mm

±0,000=339,50

Rozměry výrobků je potřeba ověřit na stavbě.  
Během provádění stavby lze očekávat výskyt některých specifických problémů,  
které budou řešeny operativně na místě stavby, vždy po dohodě s projektantem,  
případně s dodavatelskou firmou příslušné technologie.

ZODPOVĚDNÝ PROJEKT.		VYPRACOVAL	KRESLIL		
Ing. Š. Pelcová		Bc. M. Buchtová	Bc. M. Buchtová		
KÚ : Chomutov I.			OBEC: Chomutov		
INVESTOR: Statutární město Chomutov, Zborovská 4602, 43001 Chomutov					
NÍZKOPRAHOVÉ DENNÍ CENTRUM A NOCLEHÁRNA PRO ŽENY – REKONSTRUKCE A VYBAVENÍ				DATUM:	6/2018
				FORMÁT:	4 x A4
				ARCH Č.:	
ŘEZ B-B' - NOVÝ STAV				MĚŘITKO:	ČÍSLO VÝKRESU:
				1:50	D1.10